

Puntos de interés

Río Gállego. Su nombre deriva del latín *Gallicus*, "de la Galia" en alusión a la zona fronteriza donde nace este curso fluvial. Su caudal en la desembocadura es débil por la intensa regulación que sufre.



Azud de Urdán. Los azudes son *barreras* o pequeñas presas realizadas en un río para elevar el nivel de sus aguas y poder así derivar parte del caudal a las acequias. Desde este azud nace la acequia de Urdán que ya existía en el siglo XII.



Huertas. Ocupan la fértil llanura aluvial del río, que es el terreno adyacente a los cursos fluviales y que puede ser inundado ante una crecida de caudal como ocurrió con la histórica crecida del Gállego en octubre de 2012.

MIDE

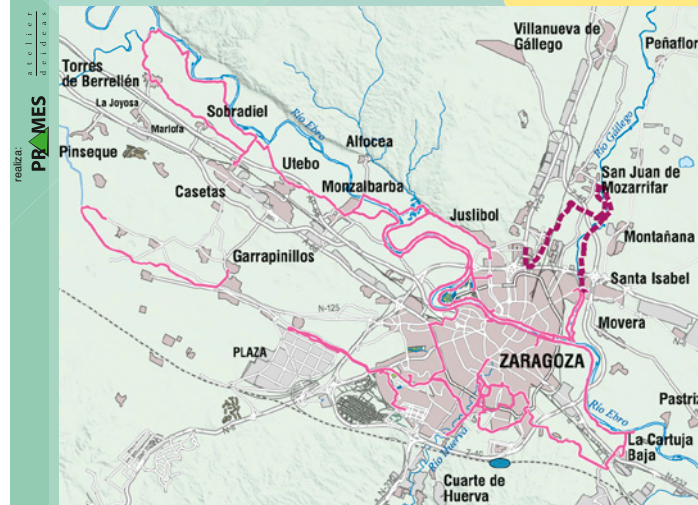
severidad del medio natural	1		horario	2 h 45 min
orientación en el itinerario	2		desnivel de subida	25 m
dificultad en el desplazamiento	2		desnivel de bajada	35 m
cantidad de esfuerzo necesario	2		distancia horizontal	13,4 km
			tipo de recorrido	Travesía Todo el año

Más información: www.montanasegura.com

Accesibilidad

El recorrido discurre casi totalmente por pista amplia que varía su piso según los tramos, pasando de gravas sueltas a zonas de firme compacto. En zonas puntuales las gravas pueden ser grandes. La pista en general carece de desniveles pronunciados salvo en puntos concretos para superar alguna acequia.

Tras días de lluvia el camino puede encontrarse embarrado y con charcos.



ZgzAnda Senderos periurbanos de Zaragoza

Recomendaciones de seguridad

- Estos senderos son autoguiados por lo que no existen señales específicas en el terreno excepto cuando coinciden con otros senderos balizados.
- Los horarios están calculados para ir andando y sin paradas por lo que deberás adaptarlos a tu ritmo sobre todo si decides ir corriendo o en bici.
- Consulta la previsión meteorológica.
- Evita las horas de máximas y mínimas temperaturas.
- Extrema la precaución los días de niebla y de calor intenso.
- Lleva ropa y calzado adecuados a la actividad que te protejan del viento, del frío y del calor.
- Lleva agua para hidratarte y crema para el sol.
- Lleva el teléfono móvil siempre contigo.
- La ruta en bici puede tener pequeñas variaciones respecto a la propuesta a pie en función de la presencia de carril bici cercano o de la coincidencia con tramo de calzada. Si vas con bici, adapta la velocidad y recuerda que la prioridad es peatonal.

Información de interés

Zaragoza Deporte Municipal
Transportes Urbanos de Zaragoza
Tranvía de Zaragoza
Agencia Estatal de Meteorología
Federación Aragonesa de Montañismo

www.zaragozadeporte.com
www.zaragoza.avanzagrupo.com
www.tranviasdezaragoza.es
www.aemet.es
www.fam.es

Coordina:



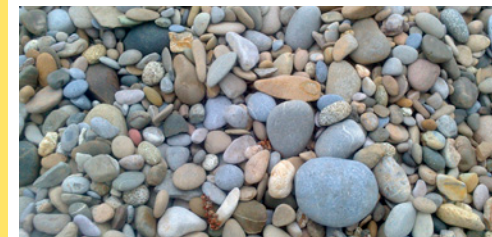
Organiza:



R16. La ribera del Gállego



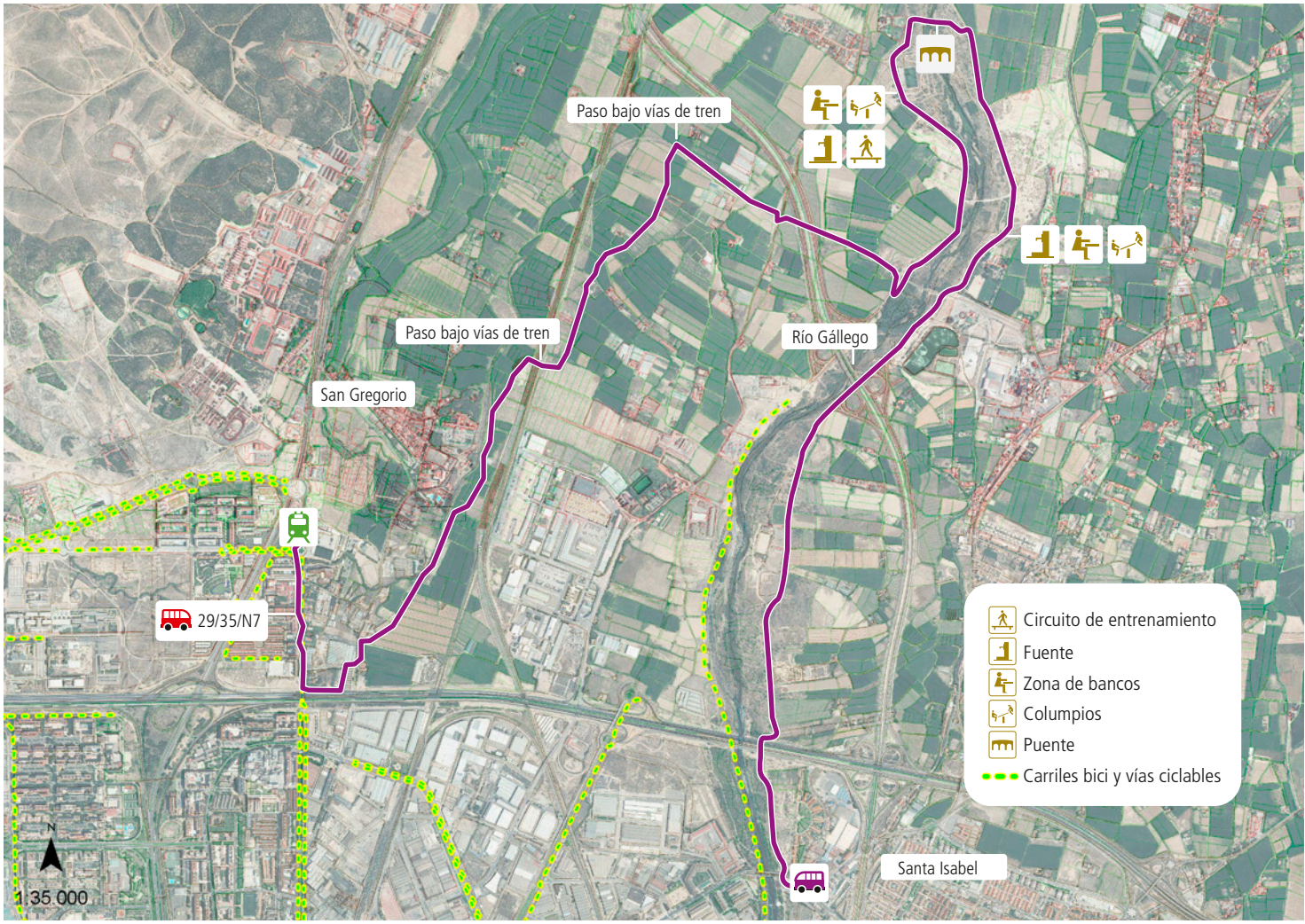
Fotos: Atelier de Ideas



ZgzAnda

Senderos periurbanos de Zaragoza





Río Gállego

Atelier de Ideas

El itinerario comienza en la Avda. de la Academia, última parada del tranvía. Bajamos por dicha avenida y, antes de llegar al puente de la autopista, giramos a la izquierda para conectar con el Camino de los Molinos que tomamos también hacia la izquierda. A pocos metros surge a la derecha el Camino de Corbera Alta, por el que continuaremos nuestros pasos.

paralelo hasta llegar a una carretera. Tenemos que cruzar al otro lado habiendo pasado antes bajo el puente.

La pista continúa hasta llevarnos al corredor del **Gállego**, con su vegetación de ribera, y donde remontamos su curso hasta llegar, tras pasar una zona deportiva, a la pasarela que nos permite cambiar de orilla.

Desde este momento nos alejamos del entorno urbano para adentrarnos en terreno de **huertas**.

En este punto existe señalización para poder ampliar el recorrido hasta el **Azud de Urdán**.

Avanzamos sin abandonar la pista y, en aproximadamente media hora, llegamos a unas vías de tren, que superamos por un túnel.

Tras cruzar la pasarela giramos a la derecha y caminamos por una pista amplia. En nuestra aproximación a Santa Isabel pasamos bajo la autovía y bajo la Ronda Norte hasta llegar al final del recorrido.

Tras otra media hora alcanzamos las vías del tren de La Montañanesa. Nuestro camino las sigue en

Azud de Urdán



Atelier de Ideas

R16. La ribera del Gállego

Itinerario que nos descubre la ribera del Gállego por sus dos márgenes, caminando entre zonas de huerta, sotos y con el río como eje.

- Inicio. Avda. de la Academia
Final de la línea del tranvía
- Final. Avda. Cataluña
Parada del 28, 32, N1 y N7

- Andando 100%
- Corriendo 100%
- En bicicleta 95%

ENLACES R2 y R3