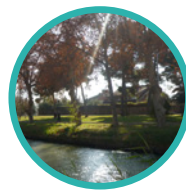


Puntos de interés

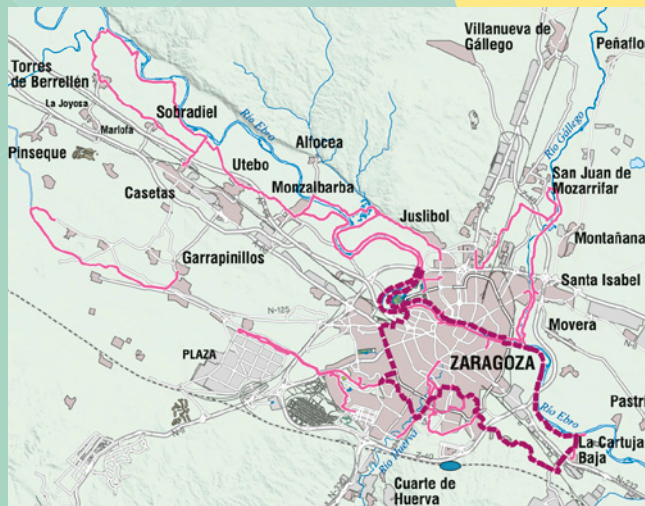
La Cartuja Baja. El monasterio cartujo sufrió el paso de la Guerra de la Independencia y, tras la desamortización de Mendizábal, los cartujos lo abandonaron. Sus murallas, claustros y dependencias se convirtieron en viviendas conservándose, entre otros, la iglesia, la torre y el refectorio.



El Canal Imperial de Aragón. Es un canal de riego y navegación construido en el último tercio del S. XVIII que permitió extender el regadío en la ciudad así como el transporte de personas y mercancías entre Tudela y Zaragoza.



Meandro de Ranillas. Pronunciado meandro que realiza el Ebro en su entrada a Zaragoza. Deja una extensa llanura de inundación en su margen izquierda que tradicionalmente fue utilizada como espacio para huertas y en el 2008 acogió la Exposición Internacional.



ZgzAnda Senderos periurbanos de Zaragoza

Recomendaciones de seguridad

- Estos senderos son autoguiados por lo que no existen señales específicas en el terreno excepto cuando coinciden con otros senderos balizados.
- Los horarios están calculados para ir andando y sin paradas por lo que deberás adaptarlos a tu ritmo sobre todo si decides ir corriendo o en bici.
- Consulta la previsión meteorológica.
- Evita las horas de máximas y mínimas temperaturas.
- Extrema la precaución los días de niebla y de calor intenso.
- Lleva ropa y calzado adecuados a la actividad que te protejan del viento, del frío y del calor.
- Lleva agua para hidratarte y crema para el sol.
- Lleva el teléfono móvil siempre contigo.
- La ruta en bici puede tener pequeñas variaciones respecto a la propuesta a pie en función de la presencia de carril bici cercano o de la coincidencia con tramo de calzada. Si vas con bici, adapta la velocidad y recuerda que la prioridad es peatonal.

Información de interés

Zaragoza Deporte Municipal www.zaragozadeporte.com
 Transportes Urbanos de Zaragoza www.zaragoza.avanzagrupo.com
 Tranvía de Zaragoza www.tranviasdezaragoza.es
 Agencia Estatal de Meteorología www.aemet.es
 Federación Aragonesa de Montañismo www.fam.es

Coordina:



Organiza:



R15. Vuelta Grande a Zaragoza



Fotos: Atelier de Ideas



ZgzAnda

Senderos periurbanos de Zaragoza



zaragozanda.es

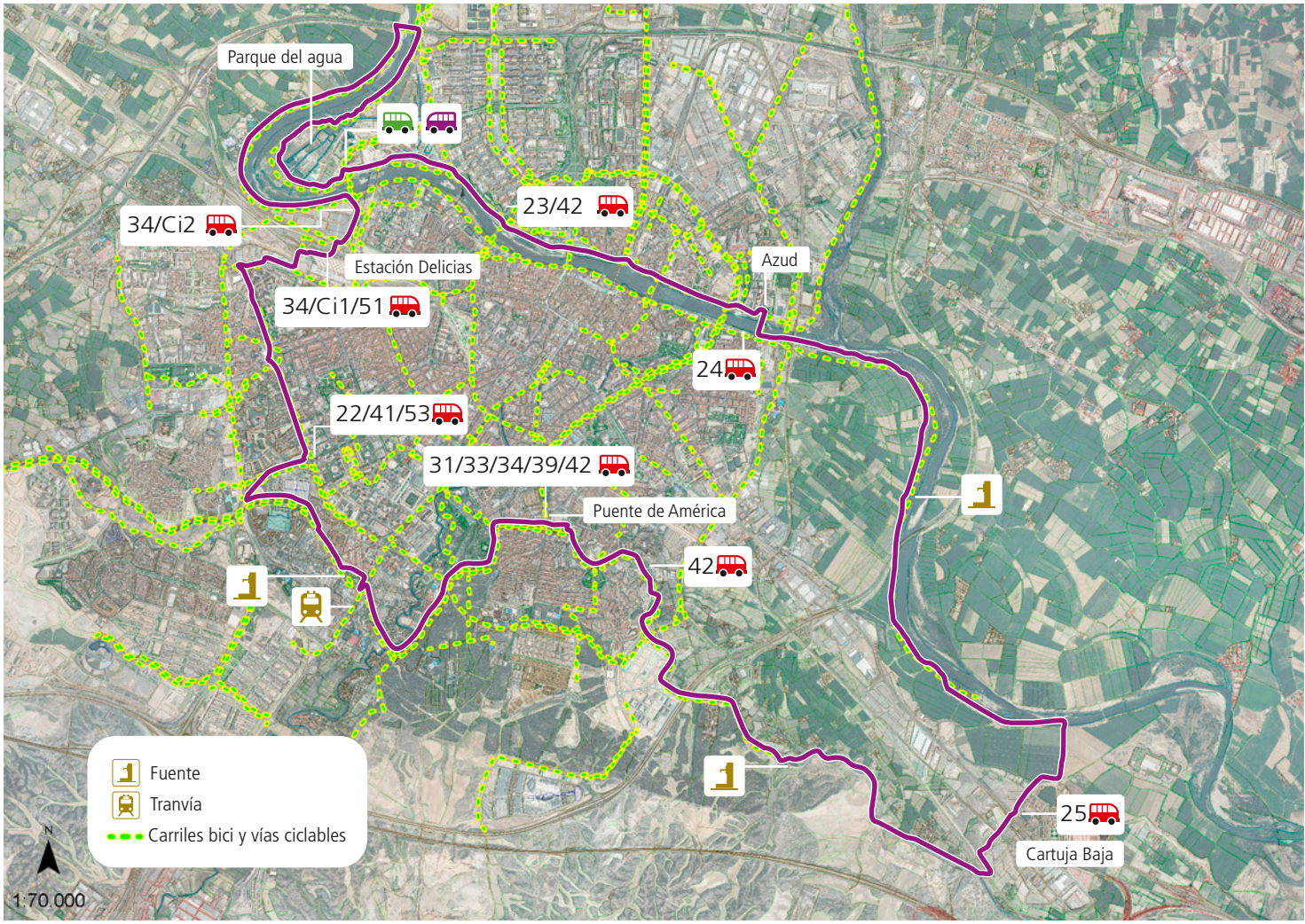
MIDE

severidad del medio natural	1		horario	7 h 50 min
orientación en el itinerario	2		desnivel de subida	40 m
dificultad en el desplazamiento	2		desnivel de bajada	40 m
cantidad de esfuerzo necesario	4		distancia horizontal	38,4 km
			tipo de recorrido	Circular Todo el año

Más información: www.montanasegura.com

Accesibilidad

Recorrido de casi 8 horas en el que predomina la pista aunque podemos encontrar firmes de diversos tipos, desde aceras hasta tramos estrechos, irregulares y con gravas. Para más detalles consultar las rutas R1, R4, R5, R9 y R12.



Este recorrido se plantea como una larga jornada para caminantes entrenados que rodea la ciudad de Zaragoza y une varias de las rutas propuestas en ZaragozANDA.



Meandro de Ranillas

El itinerario se puede comenzar en diferentes puntos, aquí proponemos la Avenida de la Expo, en las paradas de las líneas circulares que hay en las inmediaciones del puente del Tercer Milenio.

sus aguas hasta el barrio de la Paz y Torrero (R5- 1h25').

Comenzamos a caminar por la margen izquierda del Ebro siguiendo el curso de sus aguas hasta el azud (R1- 1h05') donde cruzamos el río y continuamos por el Camino Natural del Ebro hasta el barrio de **la Cartuja Baja** (R4-1h 35').

El Canal continúa siendo el elemento principal durante este tramo del recorrido en el que vamos dejando atrás el Parque Grande, la Fuente de los Incredulos y los depósitos de Casablanca. (parte de R9- 1h).

Antes de pasar bajo tres puentes sobre el canal giramos a la derecha y conectamos con la avenida Gómez Laguna y posteriormente con la Vía Hispanidad que recorremos hacia la izquierda hasta llegar a la Estación Delicias (1h). Desde aquí nos acercamos a la orilla del Ebro por la Avda. de la Expo y recorremos el **meandro de Ranillas** hasta el puente de la autopista donde cruzamos a la otra orilla y regresamos por el Parque del Agua al punto de inicio del recorrido (R12-1h45').

Rodeamos este barrio rural por la Avenida de la Constitución y, siguiendo el Anillo Verde de Zaragoza, alcanzamos el **Canal Imperial**, que cruzamos para remontar

Esclusas de Casablanca



R15. Vuelta Grande a Zaragoza

Recorrido circular de 38 km que rodea la ciudad de Zaragoza siguiendo los cursos de agua del Ebro y el Canal Imperial

Inicio. Avda. de la Expo Parada del Ci1 y Ci2

Final. Avda. de la Expo Parada del Ci1 y Ci2

Andando 100% Corriendo 100% En bicicleta 98%

ENLACES R1, R4, R5, R9 y R12