

Puntos de interés

Escarpe. Estas verticales paredes han sido erosionadas a lo largo de los años por el Ebro, que no encontró mucha resistencia en los yesos que lo forman.



Barrio de Juslibol. Pedro I tomó este enclave como punto desde el que asedió Zaragoza, conquistada posteriormente por Alfonso I El Batallador. El nombre de Juslibol proviene del grito de las cruzadas "Deus lo vol": Dios lo quiere.

Acequia del Rabal. Trae sus aguas desde Villanueva de Gállego y riega, con las aguas de este afluente del Ebro, la huerta de Juslibol.



MIDE

severidad del medio natural	1		horario	2 h 10 min
orientación en el itinerario	2		desnivel de subida	15 m
dificultad en el desplazamiento	2		desnivel de bajada	5 m
cantidad de esfuerzo necesario	2		distancia horizontal	10,6 km
			tipo de recorrido	Travesía Todo el año

Más información: www.montanasegura.com

Accesibilidad

El itinerario discurre en la mayor parte de su trazado por un amplio camino de tierra compactada. A los 2 km de recorrido existe una zona de descanso con bancos, fuentes y aseos accesibles.

Pasada esta zona hay un tramo de sendero de unos 500m que se estrecha y tiene un firme irregular con vegetación que llega a ocupar el camino.



ZgzAnda Senderos periurbanos de Zaragoza

Recomendaciones de seguridad

- Estos senderos son autoguiados por lo que no existen señales específicas en el terreno excepto cuando coinciden con otros senderos balizados.
- Los horarios están calculados para ir andando y sin paradas por lo que deberás adaptarlos a tu ritmo sobre todo si decides ir corriendo o en bici.
- Consulta la previsión meteorológica.
- Evita las horas de máximas y mínimas temperaturas.
- Extrema la precaución los días de niebla y de calor intenso.
- Lleva ropa y calzado adecuados a la actividad que te protejan del viento, del frío y del calor.
- Lleva agua para hidratarte y crema para el sol.
- Lleva el teléfono móvil siempre contigo.
- La ruta en bici puede tener pequeñas variaciones respecto a la propuesta a pie en función de la presencia de carril bici cercano o de la coincidencia con tramo de calzada. Si vas con bici, adapta la velocidad y recuerda que la prioridad es peatonal.

Información de interés

Zaragoza Deporte Municipal www.zaragozadeporte.com
 Transportes Urbanos de Zaragoza www.zaragoza.avanzagrupo.com
 Tranvía de Zaragoza www.tranviasdezaragoza.es
 Agencia Estatal de Meteorología www.aemet.es
 Federación Aragonesa de Montañismo www.fam.es

Coordina:



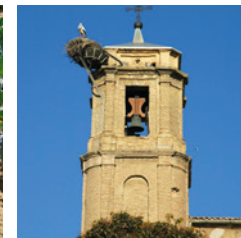
Organiza:



R13. Vuelta al meandro de Juslibol



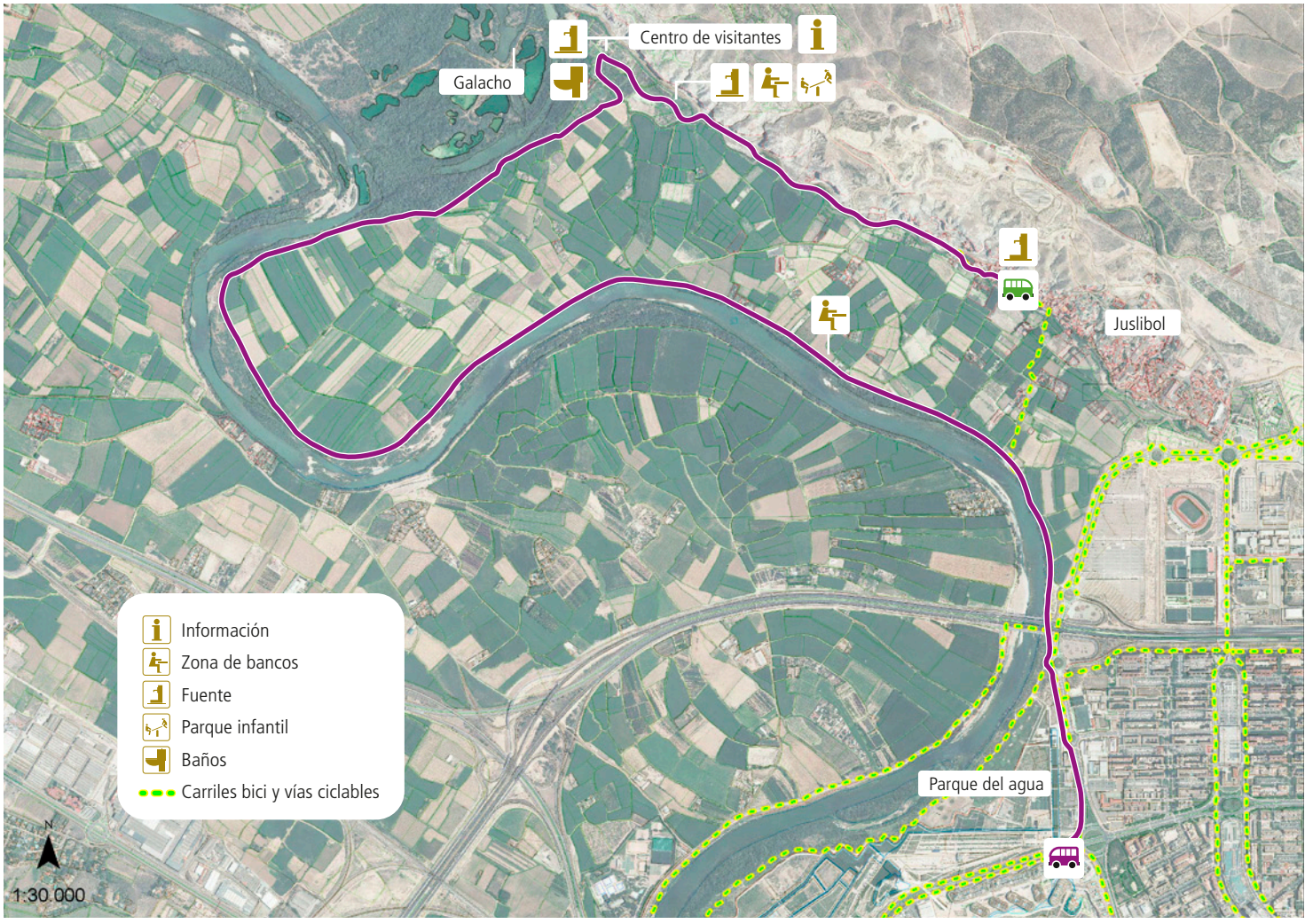
Fotos: Atelier de Ideas



ZgzAnda

Senderos periurbanos de Zaragoza





El itinerario comienza en la Plaza Mayor del **barrio rural de Juslibol**.



Río Ebro

Avanzamos dejando a nuestra derecha la iglesia. Enseguida el barrio queda atrás y caminamos por una pista, paralela a los **escarpes de yeso**.

En diez minutos llegamos a una bifurcación y escogemos el camino de la derecha, donde aparece una barrera que marca el límite a partir del cual ya no se puede pasar en vehículo particular.

Llegamos al Centro de Visitantes del Galacho de Juslibol y seguimos las indicaciones de la señalización vertical que indican "Laguna del Plano".

Bordeamos dicha laguna dejándola a nuestra derecha, el camino se estrecha al pasar por una selvática zona de soto para salir en breve de nuevo a la pista.

Continuamos por la pista, entre dos ambientes muy diferenciados: la huerta de Juslibol y el cortado de yesos.

El resto del itinerario sigue el meandro del Ebro por este amplio camino. Tras aproximadamente una hora de marcha cruzamos bajo la autopista.

La **acequia del Rabal** nos va acompañando de manera interrumpida, apareciendo en distintos tramos del camino, a veces solo apreciable por la línea de cañas que la ocultan.

Después de una breve subida alcanzamos el Parque del Agua, que pasaremos de largo hasta la Calle Pablo Ruíz Picasso, final de nuestro recorrido.

Huerta de Juslibol



R13. Vuelta al meandro de Juslibol

Este recorrido nos lleva desde el barrio rural de Juslibol hasta las puertas del galacho y, en su regreso hacia la ciudad, recorre el Ebro y uno de sus meandros

Inicio. Pza. Mayor de Juslibol Parada del 43

Final. C/ Pablo Ruíz Picasso Parada del Ci1 y Ci2

Andando 100% Corriendo 100% En bicicleta 75%

ENLACES R12, R14, R15, R17, R18 y R22