

Puntos de interés

Plátanos de sombra. Durante la construcción del Canal Imperial fueron plantados en sus orillas estos majestuosos árboles para disfrute de paseantes.



Margaritifera o margaritona, es un molusco de agua dulce en peligro de extinción que puede llegar a los 20 cm. Tuvo una gran distribución hasta el s. XIX y fue redescubierta en el Canal Imperial de Aragón en 1996, donde se encuentra la mayor población conocida.

Carrizo. Es una planta que crece en orillas de ríos y zonas húmedas. Se caracteriza por su inflorescencia en forma de plumero. Tiene entre uno y dos metros de altura y crece en grupos, el llamado carrizal.



MIDE

severidad del medio natural	1		horario	2 h 30 min
orientación en el itinerario	2		desnivel de subida	20 m
dificultad en el desplazamiento	1		desnivel de bajada	10 m
cantidad de esfuerzo necesario	2		distancia horizontal	12,2 km
			tipo de recorrido	Travesía Todo el año

Más información: www.montanasegura.com

Accesibilidad

El tramo urbano de este itinerario es de aceras en las que hay que ir eligiendo el recorrido para evitar zonas con resaltes e irregularidades debido a raíces de árboles. También hay rebajes con pequeños escalones, sobre todo en el barrio de Montecanal. En las aceras predominan las texturas y colores diferenciados en los cruces. Una vez alcanzado el canal, el pavimento es de tierra con firme irregular y grava de distintos calibres. En el acceso al parque PlaZa existe un estrechamiento y una pendiente que lo hacen complicado para ir en silla de ruedas sin acompañamiento.



ZgzAnda Senderos periurbanos de Zaragoza

Recomendaciones de seguridad

- Estos senderos son autoguiados por lo que no existen señales específicas en el terreno excepto cuando coinciden con otros senderos balizados.
- Los horarios están calculados para ir andando y sin paradas por lo que deberás adaptarlos a tu ritmo sobre todo si decides ir corriendo o en bici.
- Consulta la previsión meteorológica.
- Evita las horas de máximas y mínimas temperaturas.
- Extrema la precaución los días de niebla y de calor intenso.
- Lleva ropa y calzado adecuados a la actividad que te protejan del viento, del frío y del calor.
- Lleva agua para hidratarte y crema para el sol.
- Lleva el teléfono móvil siempre contigo.
- La ruta en bici puede tener pequeñas variaciones respecto a la propuesta a pie en función de la presencia de carril bici cercano o de la coincidencia con tramo de calzada. Si vas con bici, adapta la velocidad y recuerda que la prioridad es peatonal.

Información de interés

Zaragoza Deporte Municipal
Transportes Urbanos de Zaragoza
Tranvía de Zaragoza
Agencia Estatal de Meteorología
Federación Aragonesa de Montañismo

www.zaragozadeporte.com
www.zaragoza.avanzagrupo.com
www.tranviasdezaragoza.es
www.aemet.es
www.fam.es

Coordina:



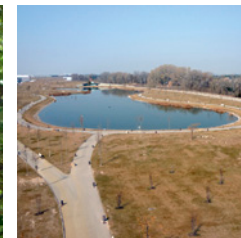
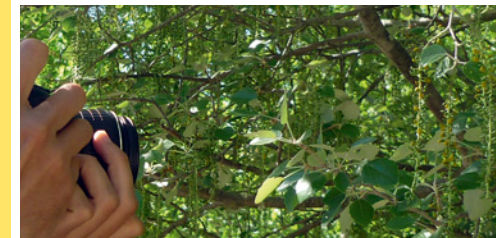
Organiza:



R11. Valdespartera-Plaza



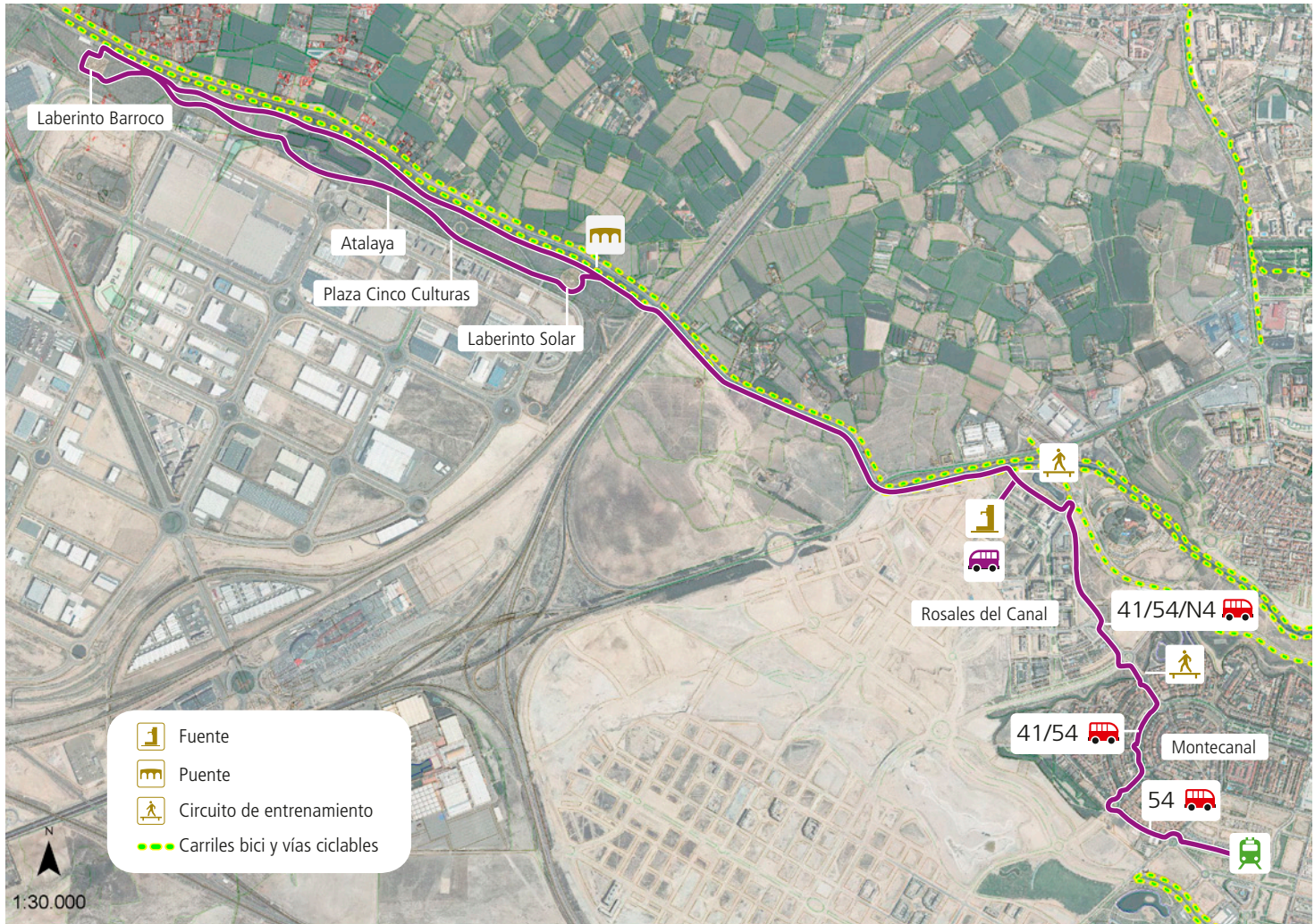
Fotos: Atelier de Ideas



ZgzAnda

Senderos periurbanos de Zaragoza





El itinerario comienza en el final de la línea del tranvía, en el barrio de Valdespartera.



Parque en Plaza

Comenzamos a caminar por la misma calle en la que nos deja el tranvía hasta una rotonda y continuamos recto por la calle Martín Díez de Aux. En la siguiente rotonda giramos a la derecha y seguimos la curva que hace la avenida de la Ilustración hasta la calle del Ibón, por la que saldremos del barrio de Montecanal.

Al llegar al parque se observa a la derecha el frondoso soto y los grandes álamos que nacen en esta margen del canal dando a este curso de agua artificial un aspecto totalmente naturalizado. De hecho el Canal Imperial alberga en sus aguas a la **margaritona**, especie en peligro de extinción.

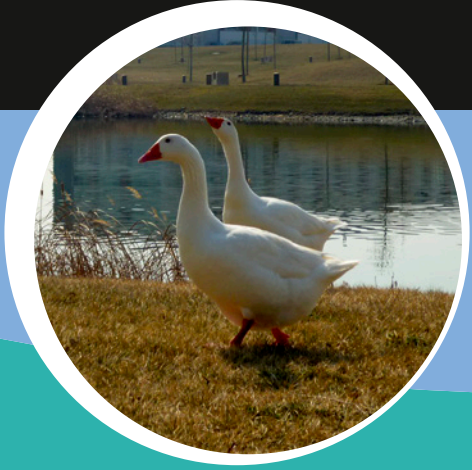
Caminamos por las calles de Tchaicovsky y Ravel hasta encontrarnos con el Canal Imperial, nada más superar una balsa y dejando a la izquierda el barrio de Rosales del Canal.

A la izquierda se extiende una amplia zona verde que podemos recorrer a nuestro gusto por anchos caminos, laberintos y un gran lago con aves acuáticas.

Una vez alcanzado este curso de agua giramos a la izquierda por su orilla que nos lleva, acompañados de **plátanos de sombra**, hacia el parque de PlaZa.

El regreso hacia la ciudad se plantea por el mismo camino, acompañados de nuevo por la típica vegetación acuática que hay en las orillas del canal como son los **carrizos**.

En el barrio de Rosales del Canal ponemos fin a nuestro recorrido en la parada del autobús urbano.



Oca

R11. Valdespartera-Plaza

Recorrido que nos lleva desde el barrio de Valdespartera al parque de PlaZa por la orilla del Canal Imperial

Inicio. C/ Cantando bajo la lluvia
Parada del tranvía "Mago de Oz"

Parada del 54 y 59

Final. C/ J. Sebastián Bach
Parada del 41, 54 y N4

Andando 100% Corriendo 100% En bicicleta 100%

ENLACES R10