

Puntos de interés

El Canal Imperial de Aragón. Fue un curso de agua navegable que comunicaba El Bocal, cerca de Tudela, con Zaragoza. Llegó a disponer de tres barcos que llevaban pasajeros y mercancías todas las semanas.



Soto de Miralbueno. Debido a su revestimiento de arcillas y barros el canal se ha comportado como un río permitiendo que se formen bosques de ribera como este en sus orillas.



Álamo. Típico árbol de los bosques de ribera. Es fácilmente reconocible por su corteza blanquecina y por el también color blanco del envés de sus hojas.

MIDE

severidad del medio natural	1		🕒 horario	1 h 40 min
orientación en el itinerario	2		⬆️ desnivel de subida	10 m
dificultad en el desplazamiento	1		⬆️ desnivel de bajada	10 m
cantidad de esfuerzo necesario	2		📏 distancia horizontal	7,8 km
			🔄 tipo de recorrido	Ida y vuelta Todo el año

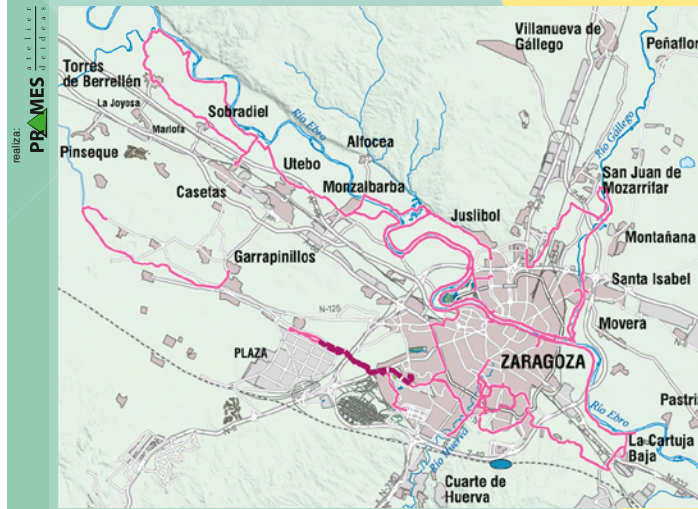
Más información: www.montanasegura.com

Accesibilidad

El inicio de la ruta discurre por aceras muy estrechas con abundantes cruces y sin rebajes. Aquí se concentra el tramo con mayores pendientes del itinerario.

El tramo paralelo al canal discurre por un amplio camino de tierra en general compacta en su tramo inicial y con zonas más irregulares, con gravas y estrechamientos del sendero en la aproximación a Rosales del Canal.

En el parque de PlaZa hay tramos de aceras y caminos de tierra con buen firme, además de bancos donde poder tomar un descanso.



ZgzAnda Senderos periurbanos de Zaragoza

Recomendaciones de seguridad

- Estos senderos son autoguiados por lo que no existen señales específicas en el terreno excepto cuando coinciden con otros senderos balizados.
- Los horarios están calculados para ir andando y sin paradas por lo que deberás adaptarlos a tu ritmo sobre todo si decides ir corriendo o en bici.
- Consulta la previsión meteorológica.
- Evita las horas de máximas y mínimas temperaturas.
- Extrema la precaución los días de niebla y de calor intenso.
- Lleva ropa y calzado adecuados a la actividad que te protejan del viento, del frío y del calor.
- Lleva agua para hidratarte y crema para el sol.
- Lleva el teléfono móvil siempre contigo.
- La ruta en bici puede tener pequeñas variaciones respecto a la propuesta a pie en función de la presencia de carril bici cercano o de la coincidencia con tramo de calzada. Si vas con bici, adapta la velocidad y recuerda que la prioridad es peatonal.

Información de interés

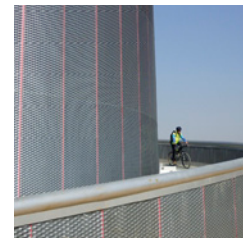
Zaragoza Deporte Municipal www.zaragozadeporte.com
 Transportes Urbanos de Zaragoza www.zaragoza.avanzagrupo.com
 Tranvía de Zaragoza www.tranviasdezaragoza.es
 Agencia Estatal de Meteorología www.aemet.es
 Federación Aragonesa de Montañismo www.fam.es



R10. Valdefierro-Plaza



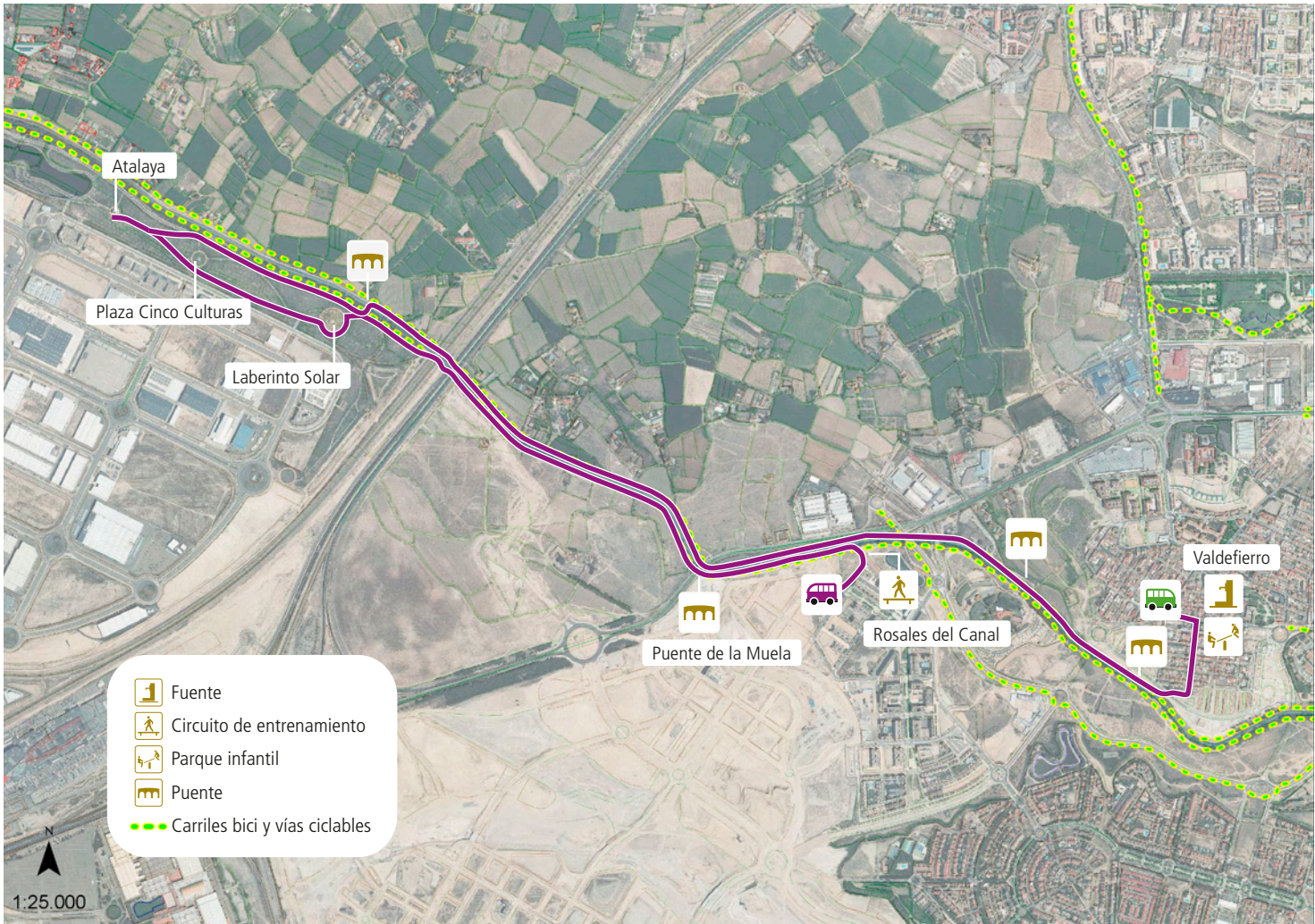
Fotos: Atelier de Ideas



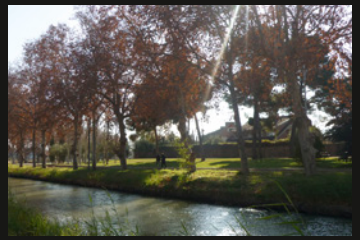
ZgzAnda

Senderos periurbanos de Zaragoza





El itinerario comienza en el barrio de Valdefierro. El autobús nos deja al lado de la plaza y desde allí tomamos la calle Osa Mayor hasta llegar a la orilla del **Canal Imperial de Aragón**.



Canal Imperial de Aragón

Al llegar al camino ancho de tierra que discurre paralelo al canal lo seguimos hacia nuestra derecha.

especies de árboles, conforman el llamado **soto de Miralbueno**.

En poco más de un cuarto de hora pasamos por debajo de dos puentes y menos de 1km después bajo el de la autopista. Continuamos

En breve llegamos a un puente de hierro por el que cruzamos a la otra orilla y que nos sirve de entrada al parque de PlaZa.

Dentro de esta zona verde de la ciudad podemos elegir diferentes recorridos. Aquí se propone llegar hasta la Atalaya, bien visible desde cualquier punto del parque, y regresar hacia el puente por la plaza de las Cinco Culturas y el Laberinto solar.

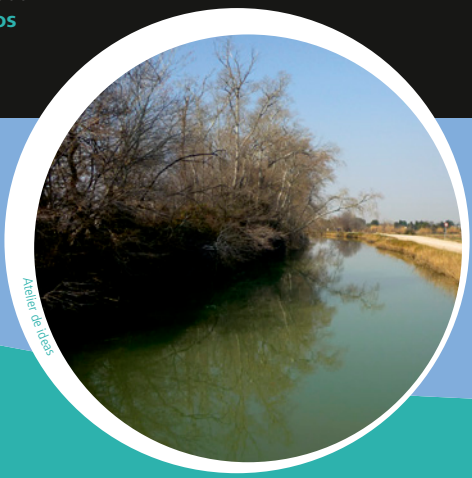


Hoja de álamo

Una vez de vuelta en el puente continuamos paralelos al canal, esta vez sin cruzarlo, encaminando nuestros pasos hacia la salida del parque y poniendo fin a esta ruta en el barrio de Rosales del Canal.

remontando las aguas del canal, que en este tramo está flanqueado por grandes **álamos** que, entre otras

Canal



R10. Valdefierro-Plaza

Ruta que recorre ambas orillas del Canal desde el extremo suroeste de la ciudad hasta el parque de PlaZa

- Inicio. C/ Tulipán Parada del 24 y 36
- Final. C/ J. Sebastián Bach Parada del 41, 54 y N4

- Andando 100%
- Corriendo 100%
- En bicicleta 95%

ENLACES R9 y R11